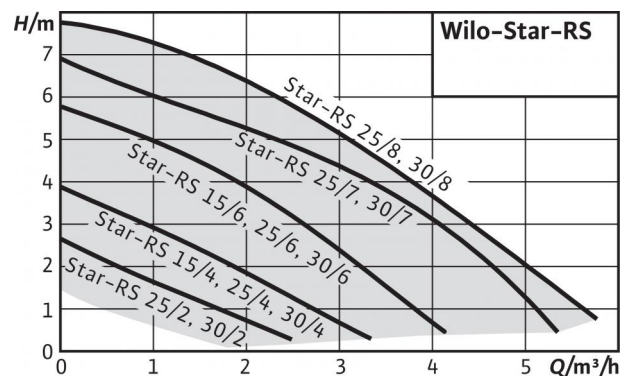


Опис типорядів: Wilo-Star-RS



подібний до малюнка



Конструкція

Циркуляційний насос з мокрим ротором із різьбовим з'єднанням. Ступінчасто налаштовуване число обертів для регулювання потужності

Застосування

Системи водяного опалення, промислові циркуляційні системи, системи охолодження та кондиціонування

Код типу

Наприклад:
Star-RS

25/

4

Wilo-Star-RS 25/4
Стандартний насос (насос із різьбовим з'єднанням)
Номинальний внутрішній діаметр під'єднання Rp
Номинальна висота подачі [м] при Q = 0 м³/год

Особливості/переваги

- Придатний для монтажу з горизонтальним розташуванням валу; клемна коробка монтується в різних положеннях (відповідно до положень стрілки годинника 3-6-9-12 год)
- Ступінчасто налаштовуване (3 ступені) число обертів для регулювання потужності
- Простий та надійний монтаж завдяки практичній насадці під ключ на корпусі насоса
- Спрощений електромонтаж завдяки клемній коробці з легкороз'ємним та доступним з обох сторін підведенням кабелю; швидке з'єднання за допомогою пружних клем

Технічні характеристики

- Допустимий діапазон температур від -10 °C до +110 °C
- Під'єднання до мережі 1~230 В, 50 Гц
- Клас захисту IP 44
- Різьбове з'єднання Rp 1/2, Rp 1 або Rp 1 1/4
- Макс. робочий тиск 10 бар

Спорядження/функції

Режими роботи

- Перемикання ступеня числа обертів

Ручне керування

- Ступінчасте налаштування числа обертів (3 ступені числа обертів)

Спорядження

- Насадка під ключ на корпусі насоса
- Можливість підведення кабелю з обох сторін
- швидке з'єднання за допомогою пружних клем
- Стійкий до струмів блокування двигун

Матеріали

- Корпус насоса: Сірий чавун
- Робоче колесо: синтетичний матеріал
- Вал: високоякісна сталь
- Підшипник: металонасичений графіт

Комплект поставки

- Насос
- Ущільнення
- Інструкція з монтажу та експлуатації

Опції

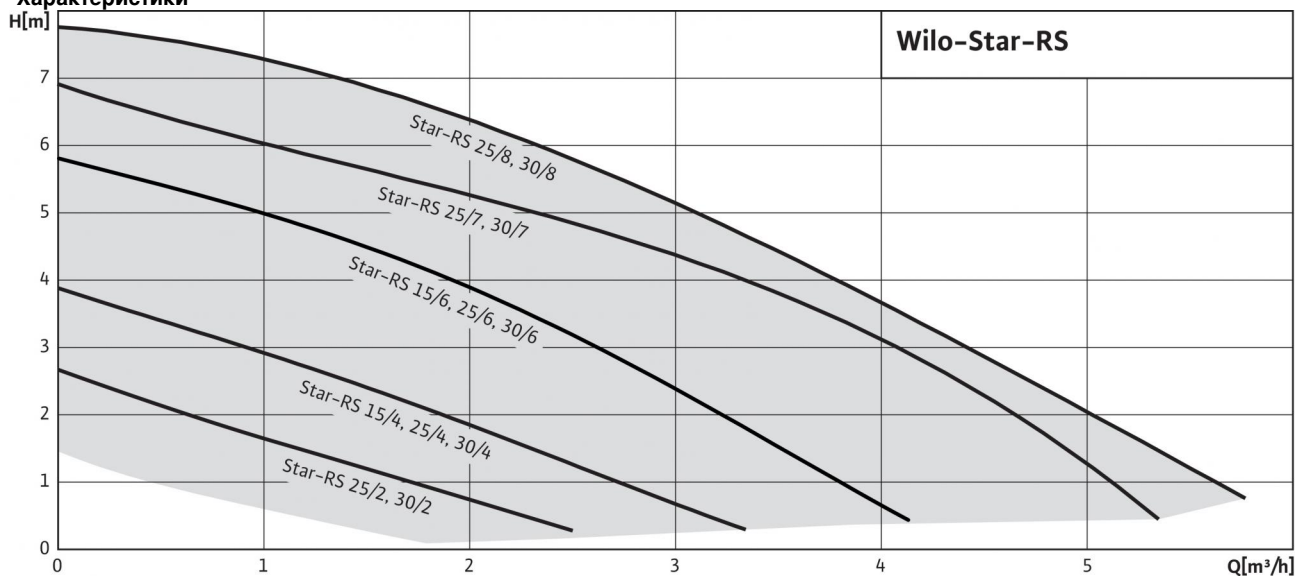
- Виконання ...RG з корпусом з ливарної бронзи
- Виконання ...-130 з короткою монтажною довжиною 130 мм

Допоміжне приладдя

- Гвинтові з'єднання
- Компенсатори
- Теплоізоляція

Загальне поле характеристик: Wilo-Star-RS

Характеристики

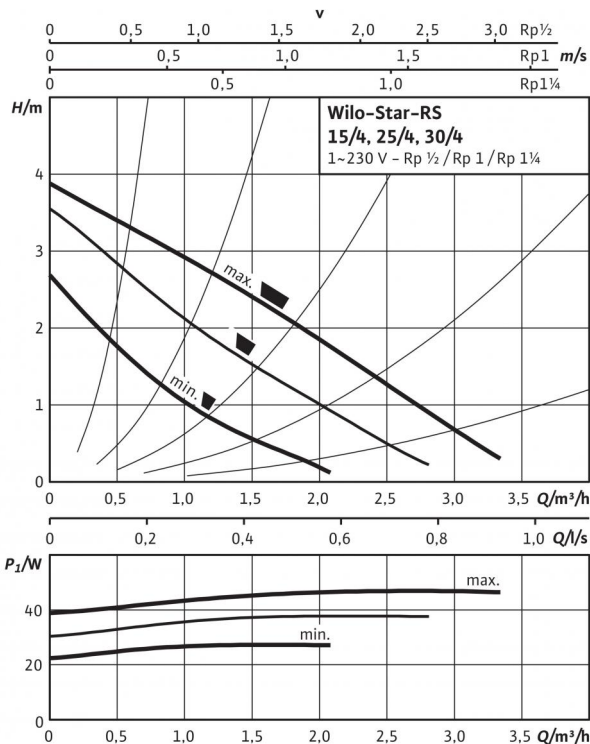


Перелік виробів: Wilo-Star-RS

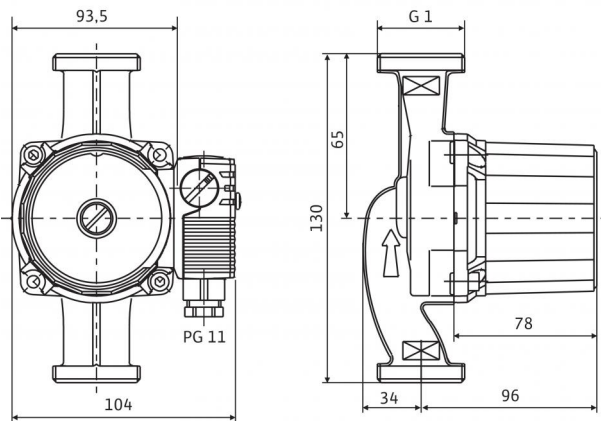
Тип	Подача макс. Q_{\max}	Висота подачі макс. H_{\max}	Різьба	Різьбове трубне з'єднання	Номинальний тиск PN	Монтажна довжина $L0$	Під'єднання до мережі	Вага брутто m	Штук на піддон	Арт. №
Star-RS 15/4	4 m ³ /h	4 m	G 1	Rp ½	10 bar	130 mm	1~230 V, 50 Hz	2,2 kg	280	4063802
Star-RS 15/6	4 m ³ /h	6 m	G 1	Rp ½	10 bar	130 mm	1~230 V, 50 Hz	2,3 kg	280	4063803
Star-RS 25/2	3 m ³ /h	2 m	G 1½	Rp 1	10 bar	180 mm	1~230 V, 50 Hz	2,5 kg	256	4032952
Star-RS 25/4	4 m ³ /h	4 m	G 1½	Rp 1	10 bar	180 mm	1~230 V, 50 Hz	2,5 kg	256	4032954
Star-RS 25/4-130	4 m ³ /h	4 m	G 1½	Rp 1	10 bar	130 mm	1~230 V, 50 Hz	2,3 kg	280	4033776
Star-RS 25/4-RG	4 m ³ /h	4 m	G 1½	Rp 1	10 bar	180 mm	1~230 V, 50 Hz	2,7 kg	256	4035758
Star-RS 25/6	4 m ³ /h	6 m	G 1½	Rp 1	10 bar	180 mm	1~230 V, 50 Hz	2,7 kg	256	4032956
Star-RS 25/6-130	4 m ³ /h	6 m	G 1½	Rp 1	10 bar	130 mm	1~230 V, 50 Hz	2,5 kg	280	4033782
Star-RS 25/6-RG	4 m ³ /h	6 m	G 1½	Rp 1	10 bar	180 mm	1~230 V, 50 Hz	2,8 kg	256	4035761
Star-RS 25/7	5 m ³ /h	7 m	G 1½	Rp 1	10 bar	180 mm	1~230 V, 50 Hz	2,9 kg	256	4037310
Star-RS 25/8	6 m ³ /h	8 m	G 1½	Rp 1	10 bar	180 mm	1~230 V, 50 Hz	3,6 kg	140	4094258
Star-RS 30/2	3 m ³ /h	2 m	G 2	Rp 1¼	10 bar	180 mm	1~230 V, 50 Hz	2,7 kg	256	4033760
Star-RS 30/4	4 m ³ /h	4 m	G 2	Rp 1¼	10 bar	180 mm	1~230 V, 50 Hz	2,7 kg	256	4033765
Star-RS 30/6	4 m ³ /h	6 m	G 2	Rp 1¼	10 bar	180 mm	1~230 V, 50 Hz	2,8 kg	256	4033770
Star-RS 30/7	5 m ³ /h	7 m	G 2	Rp 1¼	10 bar	180 mm	1~230 V, 50 Hz	3,0 kg	256	4037311
Star-RS 30/8	6 m ³ /h	8 m	G 2	Rp 1¼	10 bar	180 mm	1~230 V, 50 Hz	3,7 kg	140	4094375

Технічний паспорт: Star-RS 15/4

Характеристики



Креслення з розмірами



Двигун горизонтальний
Можлива позиція клемної коробки аналогічно годинниковій стрілці на 3, 6, 9 та 12 год
Постачання виконується у положенні клемної коробки аналогічно годинниковій стрілці на 3 год

Approved fluids (other fluids on request)

Вода системи опалення (відповідно до VDI 2035)
Водогліколеві суміші (макс. 1:1; при частці гліколю від 20 % необхідно перевіряти робочі характеристики перекачування)

Permitted field of application

Температурний діапазон при макс. температурі навколишнього середовища +40 °C

Максимально допустимий робочий тиск P_{max}

Pipe connections

Різьбове трубне з'єднання

Різьба

Монтажна довжина L_0

Motor/electronics

Електромагнітна сумісність

Випромінювання перешкод

Стойкість до перешкод

Регулювання числа обертів

Клас захисту

Клас ізоляції

Під'єднання до мережі

Число обертів n

Power consumption P_1

Current consumption I

Захист двигуна

Кабельне гвинтове під'єднання PG

•
•

від -10 до +110 °C

10 bar

Rp 1/2

G 1

130 mm

EN 61800-3

EN 61000-6-3

EN 61000-6-2

-

IP 44

F

1~230 V, 50 Hz

2350 / 2630 / 2720 об/хв

28 / 38 / 48 W

0,13 / 0,17 / 0,21 A

не потрібен (стійкий до струмів блокування)

1x11

Materials

Корпус насоса

Робоче колесо

Вал насоса

Підшипник

сірий чавун (EN-GJL-200)

синтетичний матеріал (PP - 40% GF)

високоякісна сталь (X40Cr13)

металонасичений графіт

Мінімальна висота притоку на всмоктувальному патрубку для запобігання кавітації при температурі перекачування води

Мінімальна висота притоку при 50 / 95 / 110 °C

0,5 / 3 / 10 m

Information for order placements

Виріб

Арт. №

Тип

Вага нетто близько m

Wilo

4063802

Star-RS 15/4

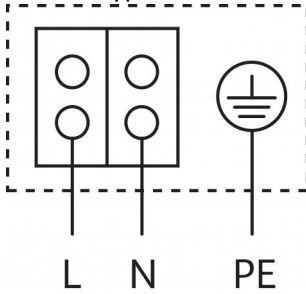
2,17 kg

Виконання ...RG з корпусом насоса з ливарної бронзи

Виконання ...L з під'єднанням для швидкісного деаератора

Технічний паспорт: Star-RS 15/4

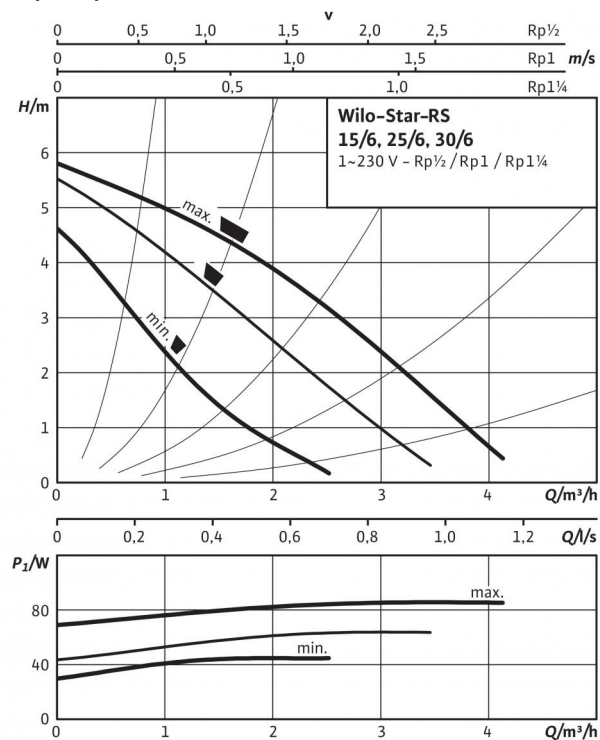
Схема з'єднань



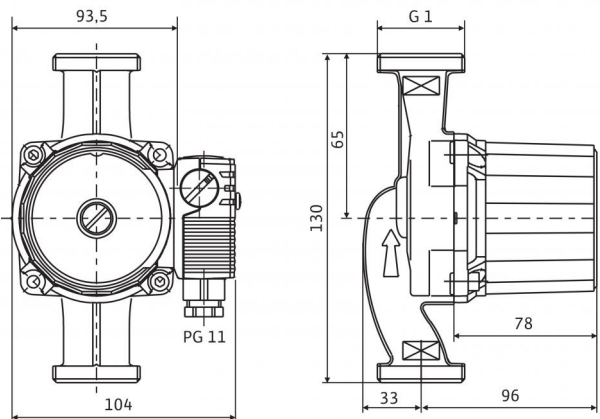
Стійкий до струмів блокування двигун
Однофазний двигун (ЕМ) 2-полюсний - 1~230 В, 50 Гц
Із вбудованим конденсатором

Технічний паспорт: Star-RS 15/6

Характеристики



Креслення з розмірами



Двигун горизонтальний
Можлива позиція клемної коробки аналогічно годинниковій стрілці на 3, 6, 9 та 12 год
Постачання виконується у положенні клемної коробки аналогічно годинниковій стрілці на 3 год

Approved fluids (other fluids on request)

Вода системи опалення (відповідно до VDI 2035)

Водогліколеві суміші (макс. 1:1; при частці гліколю від 20 % необхідно перевіряти робочі характеристики перекачування)

Permitted field of application

Температурний діапазон при макс. температурі навколишнього середовища +40 °C

Максимально допустимий робочий тиск P_{max}

Pipe connections

Різьбове трубне з'єднання

Різьба

Монтажна довжина L_0

Motor/electronics

Електромагнітна сумісність

Випромінювання перешкод

Стойкість до перешкод

Регулювання числа обертів

Клас захисту

Клас ізоляції

Під'єднання до мережі

Число обертів n

Power consumption P_1

Current consumption I

Захист двигуна

Кабельне гвинтове під'єднання PG

•
•

від -10 до +110 °C

10 bar

Rp ½

G 1

130 mm

EN 61800-3

EN 61000-6-3

EN 61000-6-2

-

IP 44

F

1~230 V, 50 Hz

2480 / 2750 / 2840 об/хв

43 / 61 / 84 W

0,20 / 0,28 / 0,36 A

не потрібен (стійкий до струмів блокування)

1x11

Materials

Корпус насоса

Робоче колесо

Вал насоса

Підшипник

сірий чавун (EN-GJL-200)

синтетичний матеріал (PP - 40% GF)

високоякісна сталь (X40Cr13)

металонасичений графіт

Мінімальна висота притоку на всмоктувальному патрубку для запобігання кавітації при температурі перекачування води

Мінімальна висота притоку при 50 / 95 / 110 °C

0,5 / 3 / 10 m

Information for order placements

Виріб

Арт. №

Тип

Вага нетто близько m

Виконання ...RG з корпусом насоса з ливарної бронзи

Виконання ...L з під'єднанням для швидкісного деаератора

Wilo

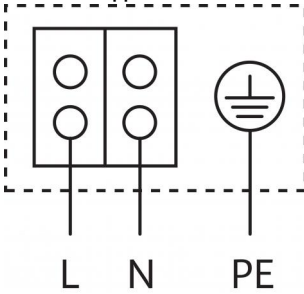
4063803

Star-RS 15/6

2,31 kg

Технічний паспорт: Star-RS 15/6

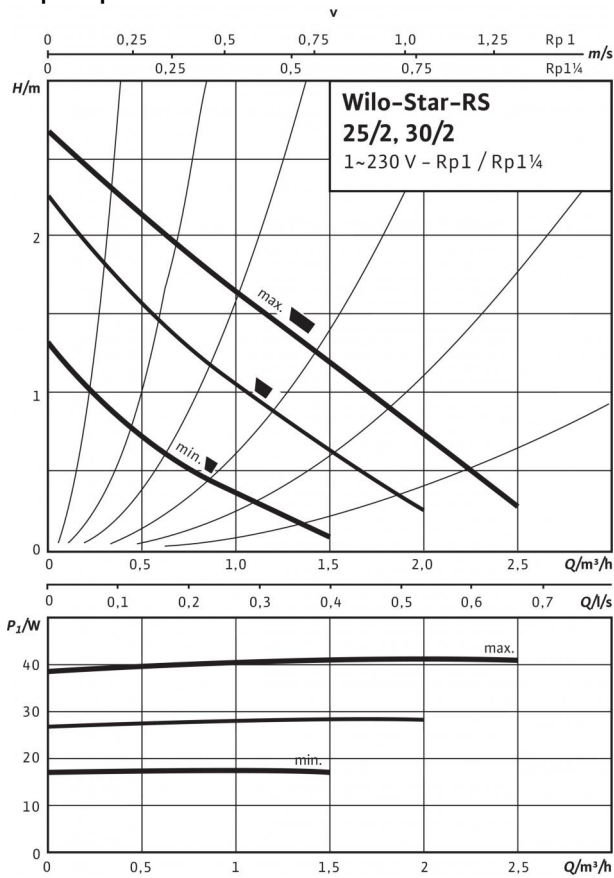
Схема з'єднань



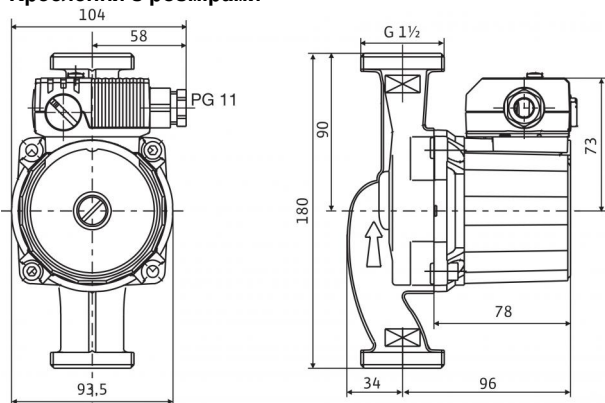
Стійкий до струмів блокування двигун
Однофазний двигун (ЕМ) 2-полюсний - 1~230 В, 50 Гц
Із вбудованим конденсатором

Технічний паспорт: Star-RS 25/2

Характеристики



Креслення з розмірами



Двигун горизонтальний
Можлива позиція клемної коробки аналогічно годинниковій стрілці на 3, 6, 9 та 12 год

Approved fluids (other fluids on request)

Вода системи опалення (відповідно до VDI 2035)

Водогліколеві суміші (макс. 1:1; при частці гліколю від 20 % необхідно перевіряти робочі характеристики перекачування)

Permitted field of application

Температурний діапазон при макс. температурі навколишнього середовища +40 °C

Максимально допустимий робочий тиск P_{max}

Pipe connections

Різьбове трубне з'єднання

Різьба

Монтажна довжина L_0

Motor/electronics

Електромагнітна сумісність

Випромінювання перешкод

Стойкість до перешкод

Регулювання числа обертів

Клас захисту

Клас ізоляції

Під'єднання до мережі

Число обертів n

Power consumption P_1

Current consumption I

Захист двигуна

Кабельне гвинтове під'єднання PG

•
•

від -10 до +110 °C

10 bar

Rp 1

G 1½

180 mm

EN 61800-3

EN 61000-6-3

EN 61000-6-2

-

IP 44

F

1~230 V, 50 Hz

1660 / 2210 / 2250 об/хв

18 / 30 / 45 W

0,08 / 0,13 / 0,20 A

не потрібен (стійкий до струмів блокування)

1x11

Materials

Корпус насоса

Робоче колесо

Вал насоса

Підшипник

сірий чавун (EN-GJL-200)

синтетичний матеріал (PP - 40% GF)

високоякісна сталь (X40Cr13)

металонасичений графіт

Мінімальна висота притоку на всмоктувальному патрубку для запобігання кавітації при температурі перекачування води

Мінімальна висота притоку при 50 / 95 / 110 °C

0,5 / 3 / 10 m

Information for order placements

Виріб

Арт. №

Тип

Вага нетто близько m

Виконання ...RG з корпусом насоса з ливарної бронзи

Виконання ...L з під'єднанням для швидкісного деаератора

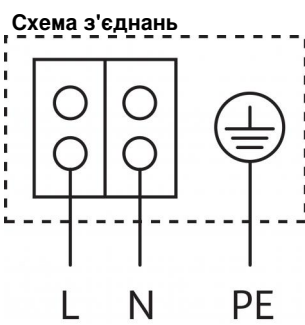
Wilo

4032952

Star-RS 25/2

2,47 kg

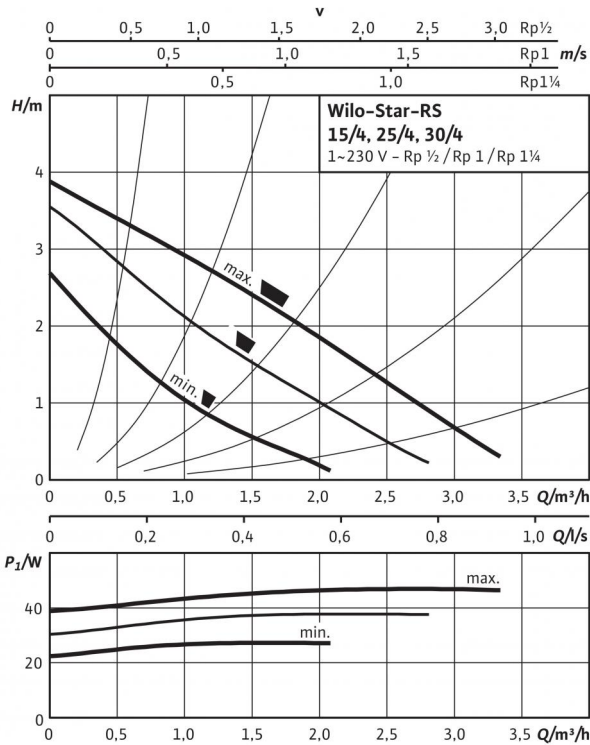
Технічний паспорт: Star-RS 25/2



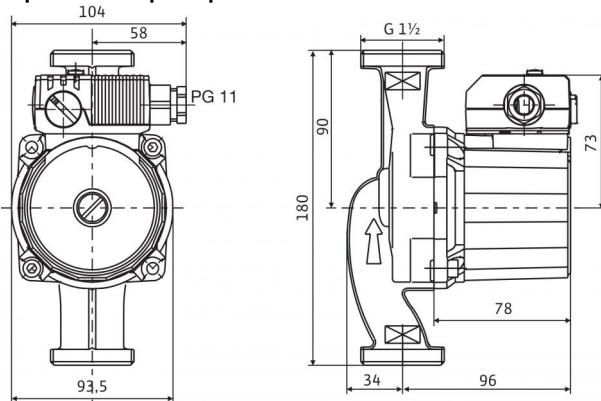
Стійкий до струмів блокування двигун
Однофазний двигун (ЕМ) 2-полюсний - 1~230 В, 50 Гц
Із вбудованим конденсатором

Технічний паспорт: Star-RS 25/4

Характеристики

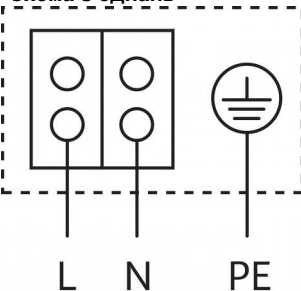


Креслення з розмірами



Двигун горизонтальний
Можлива позиція клемної коробки аналогічно годинниковій стрілці на 3, 6, 9 та 12 год

Схема з'єднань



Стойкий до струмів блокування двигун
Однофазний двигун (EM) 2-полюсний - 1~230 В, 50 Гц
Із вбудованим конденсатором

Approved fluids (other fluids on request)

Вода системи опалення (відповідно до VDI 2035)
Водогліколеві суміші (макс. 1:1; при частці гліколю від 20 % необхідно перевіряти робочі характеристики перекачування)

Permitted field of application

Температурний діапазон при макс. температурі навколишнього середовища +40 °C
Максимально допустимий робочий тиск P_{max}

Pipe connections

Різьбове трубне з'єднання
Різьба
Монтажна довжина L_0

Motor/electronics

Електромагнітна сумісність
Випромінювання перешкод
Стойкість до перешкод
Регулювання числа обертів
Клас захисту
Клас ізоляції
Під'єднання до мережі
Число обертів n
Power consumption P_1
Current consumption I
Захист двигуна
Кабельне гвинтове під'єднання PG

Materials

Корпус насоса
Робоче колесо
Вал насоса
Підшипник

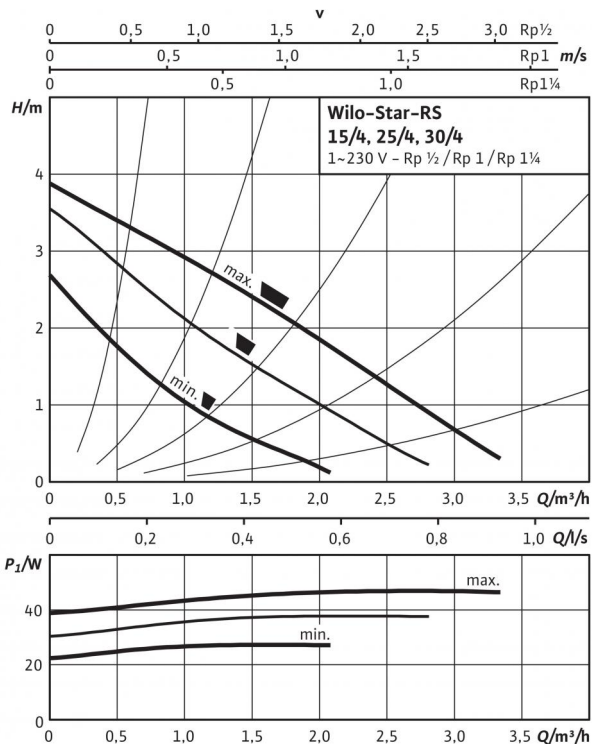
Мінімальна висота притоку на всмоктувальному патрубку для запобігання кавітації при температурі перекачування води
Мінімальна висота притоку при 50 / 95 / 110 °C

Information for order placements

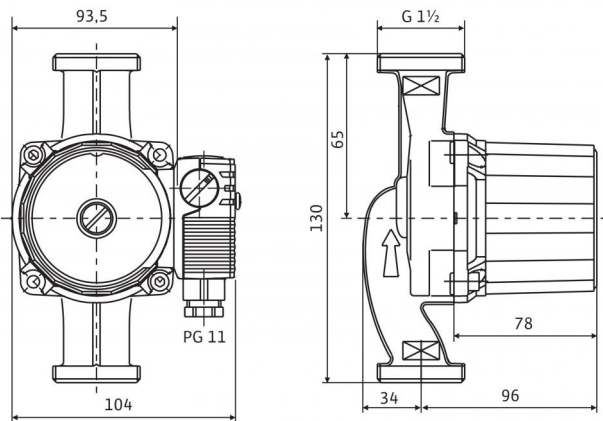
Виріб
Арт. №
Тип
Вага нетто близько m
Виконання ...RG з корпусом насоса з ливарної бронзи
Виконання ...L з під'єднанням для швидкісного деаератора

Технічний паспорт: Star-RS 25/4-130

Характеристики



Креслення з розмірами



Двигун горизонтальний
Можлива позиція клемної коробки аналогічно годинниковій стрілці на 3, 6, 9 та 12 год
Постачання виконується у положенні клемної коробки аналогічно годинниковій стрілці на 3 год

Approved fluids (other fluids on request)

Вода системи опалення (відповідно до VDI 2035)

Водогліколеві суміші (макс. 1:1; при частці гліколю від 20 % необхідно перевіряти робочі характеристики перекачування)

Permitted field of application

Температурний діапазон при макс. температурі навколишнього середовища +40 °C

Максимально допустимий робочий тиск P_{max}

Pipe connections

Різьбове трубне з'єднання

Різьба

Монтажна довжина L_0

Motor/electronics

Електромагнітна сумісність

Випромінювання перешкод

Стойкість до перешкод

Регулювання числа обертів

Клас захисту

Клас ізоляції

Під'єднання до мережі

Число обертів n

Power consumption P_1

Current consumption I

Захист двигуна

Кабельне гвинтове під'єднання PG

•
•

від -10 до +110 °C

10 bar

Rp 1

G 1½

130 mm

EN 61800-3

EN 61000-6-3

EN 61000-6-2

-

IP 44

F

1~230 V, 50 Hz

2350 / 2630 / 2720 об/хв

28 / 38 / 48 W

0,13 / 0,17 / 0,21 A

не потрібен (стійкий до струмів блокування)

1x11

Materials

Корпус насоса

Робоче колесо

Вал насоса

Підшипник

сірий чавун (EN-GJL-200)

поліпропілен

високоякісна сталь (X40Cr13)

металонасичений графіт

Мінімальна висота притоку на всмоктувальному патрубку для запобігання кавітації при температурі перекачування води

Мінімальна висота притоку при 50 / 95 / 110 °C

0,5 / 3 / 10 m

Information for order placements

Виріб

Арт. №

Тип

Вага нетто близько m

Wilo

4033776

Star-RS 25/4-130

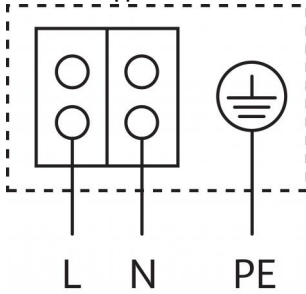
2,3 kg

Виконання ...RG з корпусом насоса з ливарної бронзи

Виконання ...L з під'єднанням для швидкісного деаератора

Технічний паспорт: Star-RS 25/4-130

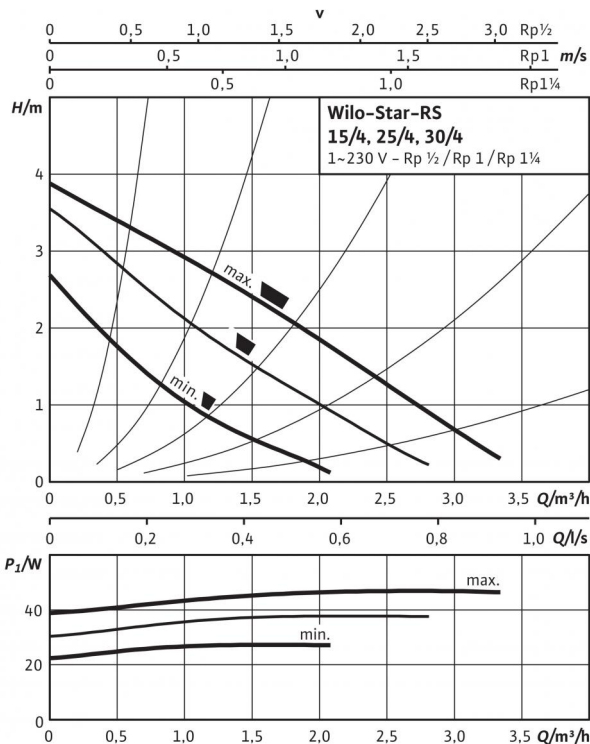
Схема з'єднань



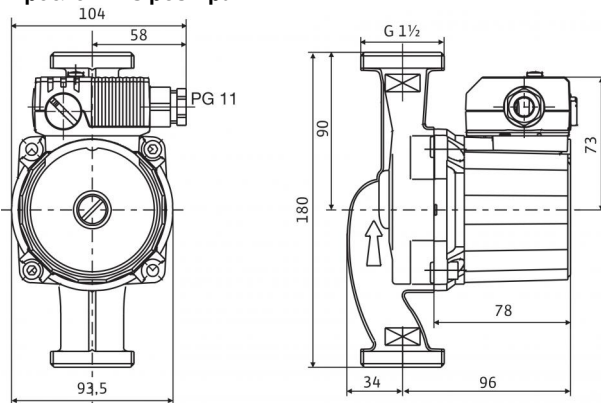
Стійкий до струмів блокування двигун
Однофазний двигун (ЕМ) 2-полюсний - 1~230 В, 50 Гц
Із вбудованим конденсатором

Технічний паспорт: Star-RS 25/4-RG

Характеристики

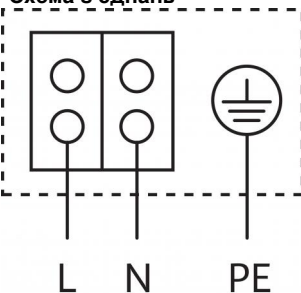


Креслення з розмірами



Двигун горизонтальний
Можлива позиція клемної коробки аналогічно годинниковій стрілці на 3, 6, 9 та 12 год

Схема з'єднань



Стійкий до струмів блокування двигун
Однофазний двигун (EM) 2-полюсний - 1~230 В, 50 Гц
Із вбудованим конденсатором

Approved fluids (other fluids on request)

Вода системи опалення (відповідно до VDI 2035)

Водогліколеві суміші (макс. 1:1; при частці гліколю від 20 % необхідно перевіряти робочі характеристики перекачування)

Permitted field of application

Температурний діапазон при макс. температурі навколишнього середовища +40 °C

Максимально допустимий робочий тиск P_{max}

Pipe connections

Різьбове трубне з'єднання

Різьба

Монтажна довжина L_0

Motor/electronics

Електромагнітна сумісність

Випромінювання перешкод

Стійкість до перешкод

Регулювання числа обертів

Клас захисту

Клас ізоляції

Під'єднання до мережі

Число обертів n

Power consumption P_1

Current consumption I

Захист двигуна

Кабельне гвинтове під'єднання PG

•
•

від -10 до +110 °C

10 bar

Rp 1

G 1 ½

180 mm

EN 61800-3

EN 61000-6-3

EN 61000-6-2

-

IP 44

F

1~230 V, 50 Hz

2350 / 2630 / 2720 об/хв

28 / 38 / 48 W

0,13 / 0,17 / 0,21 A

не потрібен (стійкий до струмів блокування)

1x11

Materials

Корпус насоса

Робоче колесо

Вал насоса

Підшипник

ливарна бронза (CC 499K) згідно з DIN 50930-6, відповідно до TrinkV 2001

синтетичний матеріал (PP - 40% GF)

високоякісна сталь (X40Cr13)

металонасичений графіт

Мінімальна висота притоку на всмоктувальному патрубку для запобігання кавітації при температурі перекачування води

Мінімальна висота притоку при 50 / 95 / 110 °C

0,5 / 3 / 10 m

Information for order placements

Виріб

Арт. №

Тип

Вага нетто близько m

Виконання ...RG з корпусом насоса з ливарної бронзи

Виконання ...L з під'єднанням для швидкісного деаератора

Wilo

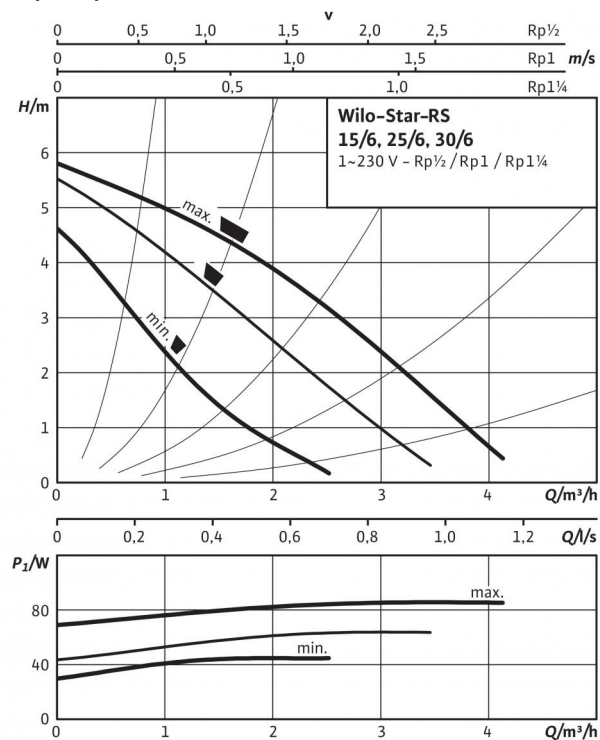
4035758

Star-RS 25/4-RG

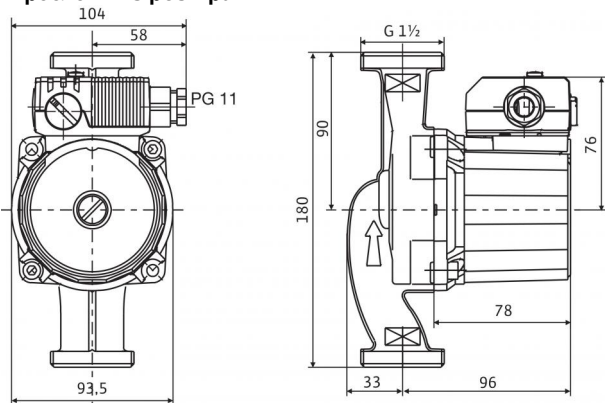
2,7 kg

Технічний паспорт: Star-RS 25/6

Характеристики

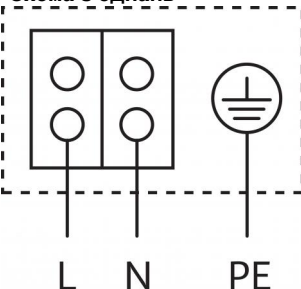


Креслення з розмірами



Двигун горизонтальний
Можлива позиція клемної коробки аналогічно годинниковій стрілці на 3, 6, 9 та 12 год

Схема з'єднань



Стойкий до струмів блокування двигун
Однофазний двигун (EM) 2-полюсний - 1~230 В, 50 Гц
Із вбудованим конденсатором

Approved fluids (other fluids on request)

Вода системи опалення (відповідно до VDI 2035)

Водогліколеві суміші (макс. 1:1; при частці гліколю від 20 % необхідно перевіряти робочі характеристики перекачування)

Permitted field of application

Температурний діапазон при макс. температурі навколишнього середовища +40 °C

Максимально допустимий робочий тиск P_{max}

Pipe connections

Різьбове трубне з'єднання

Різьба

Монтажна довжина L_0

Motor/electronics

Електромагнітна сумісність

Випромінювання перешкод

Стойкість до перешкод

Регулювання числа обертів

Клас захисту

Клас ізоляції

Під'єднання до мережі

Число обертів n

Power consumption P_1

Current consumption I

Захист двигуна

Кабельне гвинтове під'єднання PG

Materials

Корпус насоса

Робоче колесо

Вал насоса

Підшипник

Мінімальна висота притоку на всмоктувальному патрубку для запобігання кавітації при температурі перекачування води

Мінімальна висота притоку при 50 / 95 / 110 °C

Information for order placements

Виріб

Арт. №

Тип

Вага нетто близько m

Виконання ...RG з корпусом насоса з ливарної бронзи

Виконання ...L з під'єднанням для швидкісного деаератора

•
•

від -10 до +110 °C
10 bar

Rp 1
G 1½
180 mm

EN 61800-3
EN 61000-6-3
EN 61000-6-2
-
IP 44
F
1~230 V, 50 Hz
2480 / 2750 / 2840 об/хв
43 / 61 / 84 W
0,20 / 0,28 / 0,36 A
не потрібен (стійкий до струмів блокування)
1x11

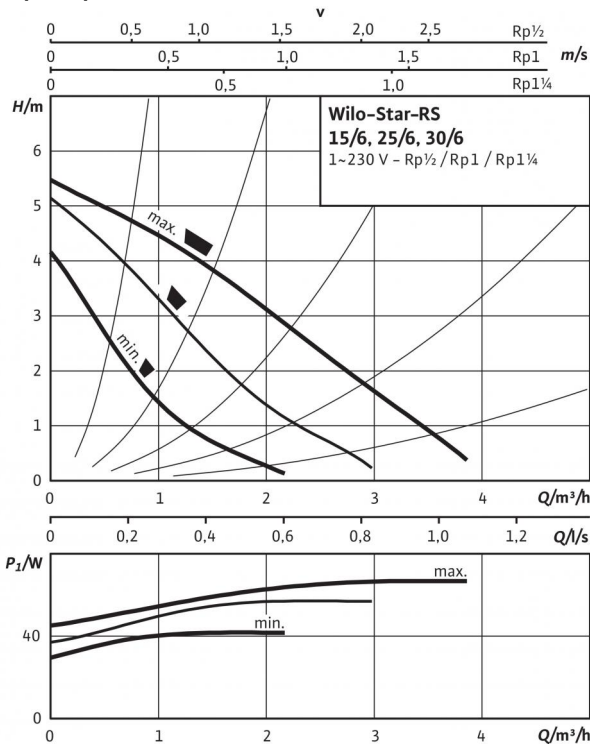
сірий чавун (EN-GJL-200)
синтетичний матеріал (PP - 40% GF)
високоякісна сталь (X40Cr13)
металонасичений графіт

0,5 / 3 / 10 m

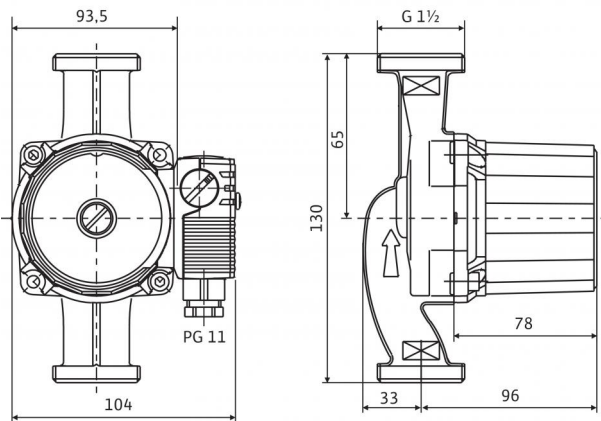
Wilo
4032956
Star-RS 25/6
2,7 kg

Технічний паспорт: Star-RS 25/6-130

Характеристики



Креслення з розмірами



Двигун горизонтальний
Можлива позиція клемної коробки аналогічно годинниковій стрілці на 3, 6, 9 та 12 год
Постачання виконується у положенні клемної коробки аналогічно годинниковій стрілці на 3 год

Approved fluids (other fluids on request)

Вода системи опалення (відповідно до VDI 2035)

Водогліколеві суміші (макс. 1:1; при частці гліколю від 20 % необхідно перевіряти робочі характеристики перекачування)

Permitted field of application

Температурний діапазон при макс. температурі навколишнього середовища +40 °C

Максимально допустимий робочий тиск P_{max}

Pipe connections

Різьбове трубне з'єднання

Різьба

Монтажна довжина L_0

Motor/electronics

Електромагнітна сумісність

Випромінювання перешкод

Стойкість до перешкод

Регулювання числа обертів

Клас захисту

Клас ізоляції

Під'єднання до мережі

Число обертів n

Power consumption P_1

Current consumption I

Захист двигуна

Кабельне гвинтове під'єднання PG

•

•

від -10 до +110 °C

10 bar

Rp 1

G 1½

130 mm

EN 61800-3

EN 61000-6-3

EN 61000-6-2

-

IP 44

F

1~230 V, 50 Hz

2480 / 2750 / 2840 об/хв

43 / 61 / 84 W

0,20 / 0,28 / 0,36 A

не потрібен (стійкий до струмів блокування)

1x11

Materials

Корпус насоса

Робоче колесо

Вал насоса

Підшипник

сірий чавун (EN-GJL-200)

синтетичний матеріал (PP - 40% GF)

високоякісна сталь (X40Cr13)

металонасичений графіт

Мінімальна висота притоку на всмоктувальному патрубку для запобігання кавітації при температурі перекачування води

Мінімальна висота притоку при 50 / 95 / 110 °C

0,5 / 3 / 10 m

Information for order placements

Виріб

Арт. №

Тип

Вага нетто близько m

Виконання ...RG з корпусом насоса з ливарної бронзи

Виконання ...L з під'єднанням для швидкісного деаератора

Wilo

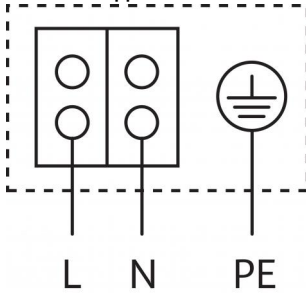
4033782

Star-RS 25/6-130

2,48 kg

Технічний паспорт: Star-RS 25/6-130

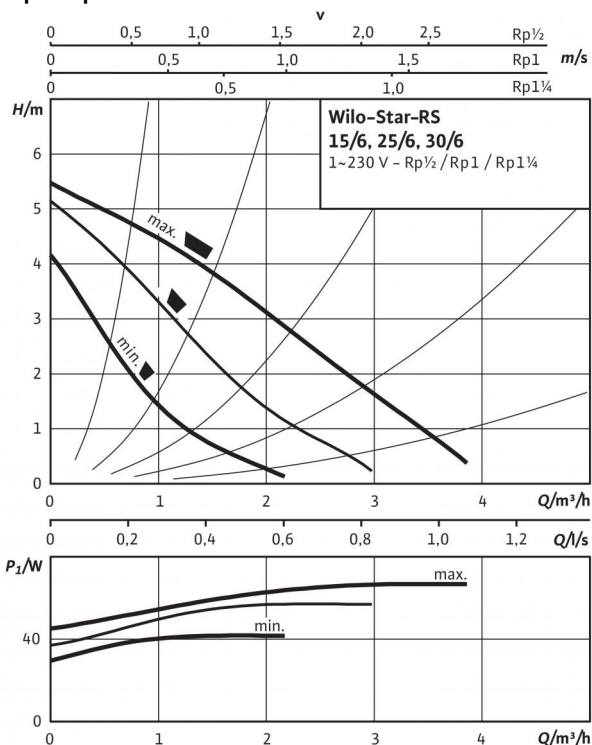
Схема з'єднань



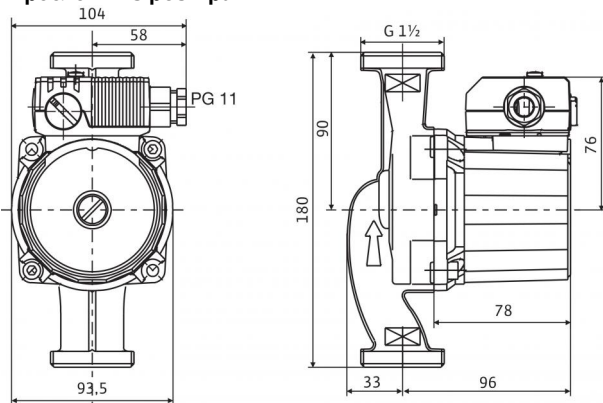
Стійкий до струмів блокування двигун
Однофазний двигун (ЕМ) 2-полюсний - 1~230 В, 50 Гц
Із вбудованим конденсатором

Технічний паспорт: Star-RS 25/6-RG

Характеристики

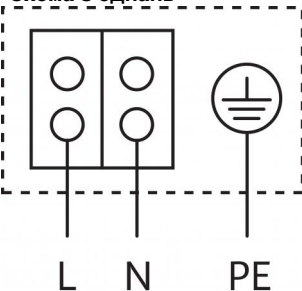


Креслення з розмірами



Двигун горизонтальний
Можлива позиція клемної коробки аналогічно годинниковій стрілці на 3, 6, 9 та 12 год

Схема з'єднань



Стійкий до струмів блокування двигун
Однофазний двигун (EM) 2-полюсний - 1~230 В, 50 Гц
Із вбудованим конденсатором

Approved fluids (other fluids on request)

Вода системи опалення (відповідно до VDI 2035)
Водогліколеві суміші (макс. 1:1; при частці гліколю від 20 % необхідно перевіряти робочі характеристики перекачування)

•	
•	

Permitted field of application

Температурний діапазон при макс. температурі навколишнього середовища +40 °C

від -10 до +110 °C
10 bar

Максимально допустимий робочий тиск P_{max}

Pipe connections

Різьбове трубне з'єднання
Різьба
Монтажна довжина L_0

Rp 1
G 1½
180 mm

Motor/electronics

Електромагнітна сумісність
Випромінювання перешкод
Стійкість до перешкод
Регулювання числа обертів
Клас захисту
Клас ізоляції
Під'єднання до мережі
Число обертів n
Power consumption P_1
Current consumption I
Захист двигуна
Кабельне гвинтове під'єднання PG

EN 61800-3
EN 61000-6-3
EN 61000-6-2
-
IP 44
F
1~230 V, 50 Hz
2480 / 2750 / 2840 об/хв
43 / 61 / 84 W
0,20 / 0,28 / 0,36 A
не потрібен (стійкий до струмів блокування)
1x11

Materials

Корпус насоса

ливарна бронза (CC 499K) згідно з DIN 50930-6, відповідно до TrinkV 2001

Робоче колесо

синтетичний матеріал (PP - 40% GF)

Вал насоса

високоякісна сталь (X40Cr13)

Підшипник

металонасичений графіт

Мінімальна висота притоку на всмоктувальному патрубку для запобігання кавітації при температурі перекачування води

Мінімальна висота притоку при 50 / 95 / 110 °C

0,5 / 3 / 10 m

Information for order placements

Виріб

Wilo

Арт. №

4035761

Тип

Star-RS 25/6-RG

Вага нетто близько m

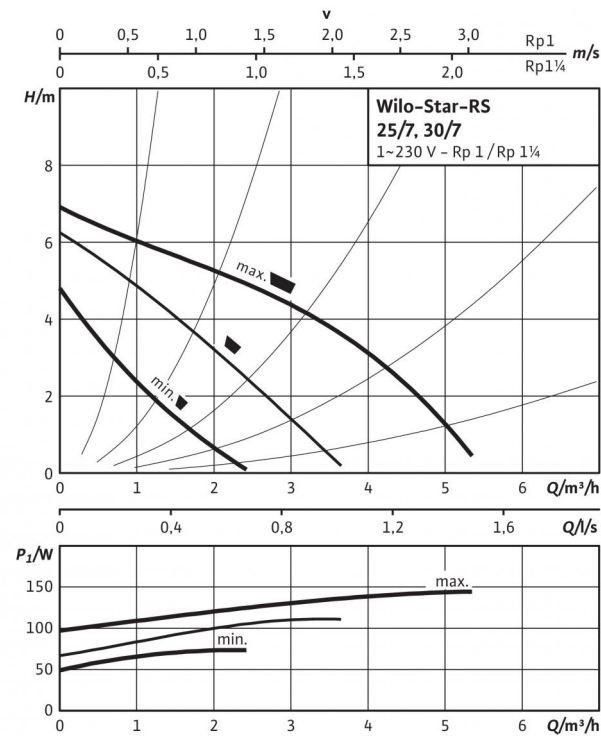
2,8 kg

Виконання ...RG з корпусом насоса з ливарної бронзи

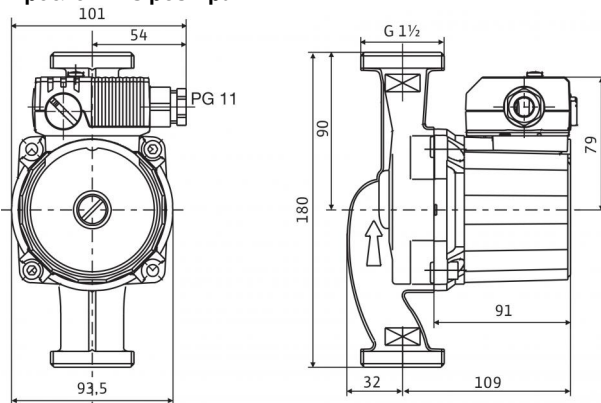
Виконання ...L з під'єднанням для швидкісного деаератора

Технічний паспорт: Star-RS 25/7

Характеристики

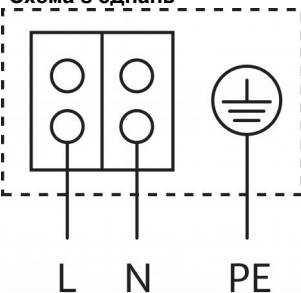


Креслення з розмірами



Двигун горизонтальний
Можлива позиція клемної коробки аналогічно годинниковій стрілці на 3, 6, 9 та 12 год

Схема з'єднань



Стійкий до струмів блокування двигун
Однофазний двигун (EM) 2-полюсний - 1~230 В, 50 Гц
Із вбудованим конденсатором

Approved fluids (other fluids on request)

Вода системи опалення (відповідно до VDI 2035)
Водогліколеві суміші (макс. 1:1; при частці гліколю від 20 % необхідно перевіряти робочі характеристики перекачування)

Permitted field of application

Температурний діапазон при макс. температурі навколишнього середовища +40 °C

Максимально допустимий робочий тиск P_{max}

Pipe connections

Різьбове трубне з'єднання
Різьба
Монтажна довжина L_0

Motor/electronics

Електромагнітна сумісність

Випромінювання перешкод

Стійкість до перешкод

Регулювання числа обертів

Клас захисту

Клас ізоляції

Під'єднання до мережі

Число обертів n

Power consumption P_1

Current consumption I

Захист двигуна

Кабельне гвинтове під'єднання PG

•
•

від -10 до +110 °C

10 bar

Rp 1

G 1½

180 mm

EN 61800-3

EN 61000-6-3

EN 61000-6-2

-

IP 44

F

1~230 V, 50 Hz

2300 / 2650 / 2800 об/хв

62 / 92 / 132 W

0,30 / 0,42 / 0,58 A

не потрібен (стійкий до струмів блокування)

1x11

Materials

Корпус насоса

Робоче колесо

Вал насоса

Підшипник

сірий чавун

армований скловолокном PP

високоякісна сталь (X40Cr13)

металонасичений графіт

Мінімальна висота притоку на всмоктувальному патрубку для запобігання кавітації при температурі перекачування води

Мінімальна висота притоку при 50 / 95 / 110 °C

0,5 / 3 / 10 m

Information for order placements

Виріб

Арт. №

Тип

Вага нетто близько m

Виконання ...RG з корпусом насоса з ливарної бронзи

Виконання ...L з під'єднанням для швидкісного деаератора

Wilo

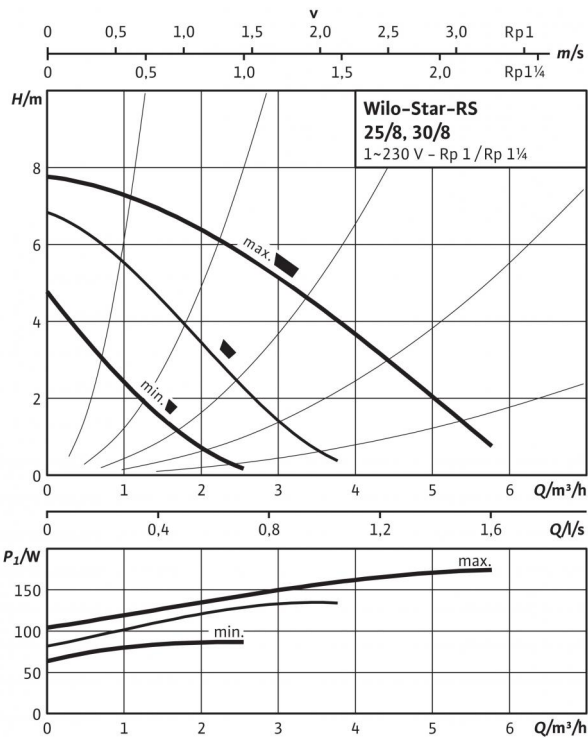
4037310

Star-RS 25/7

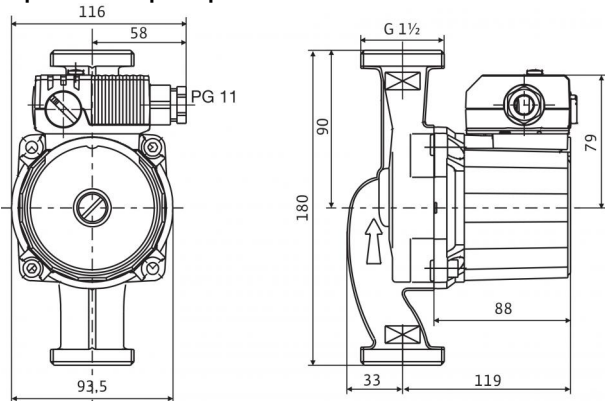
2,92 kg

Технічний паспорт: Star-RS 25/8

Характеристики

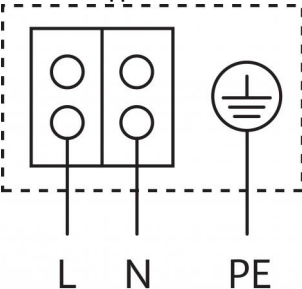


Креслення з розмірами



Двигун горизонтальний
Можлива позиція клемної коробки аналогічно годинниковій стрілці на 3, 6, 9 та 12 год

Схема з'єднань



Стійкий до струмів блокування двигун
Однофазний двигун (EM) 2-полюсний - 1~230 В, 50 Гц
Із вбудованим конденсатором

Approved fluids (other fluids on request)

Вода системи опалення (відповідно до VDI 2035)
Водогліколеві суміші (макс. 1:1; при частці гліколю від 20 % необхідно перевіряти робочі характеристики перекачування)

•
•

Permitted field of application

Температурний діапазон при макс. температурі навколишнього середовища +40 °C

від -10 до +110 °C
10 bar

Pipe connections

Різьбове трубне з'єднання
Різьба
Монтажна довжина L_0

Rp 1
G 1½
180 mm

Motor/electronics

Електромагнітна сумісність
Випромінювання перешкод
Стійкість до перешкод
Регулювання числа обертів
Клас захисту
Клас ізоляції
Під'єднання до мережі
Число обертів n
Power consumption P_1
Current consumption I
Захист двигуна
Кабельне гвинтове під'єднання PG

EN 61800-3
EN 61000-6-3
EN 61000-6-2
-
IP 44
F
1~230 V, 50 Hz
2122 / 2404 / 2760 об/хв
81 / 113 / 151 W
0,40 / 0,60 / 0,76 A
не потрібен (стійкий до струмів блокування)
1x11

Materials

Корпус насоса
Робоче колесо
Вал насоса
Підшипник

сірий чавун
армований скловолокном PP
високоякісна сталь (X40Cr13)
металонасичений графіт

Мінімальна висота притоку на всмоктувальному патрубку для запобігання кавітації при температурі перекачування води

Мінімальна висота притоку при 50 / 95 / 110 °C

0,5 / 3 / 10 m

Information for order placements

Виріб
Арт. №
Тип
Вага нетто близько m

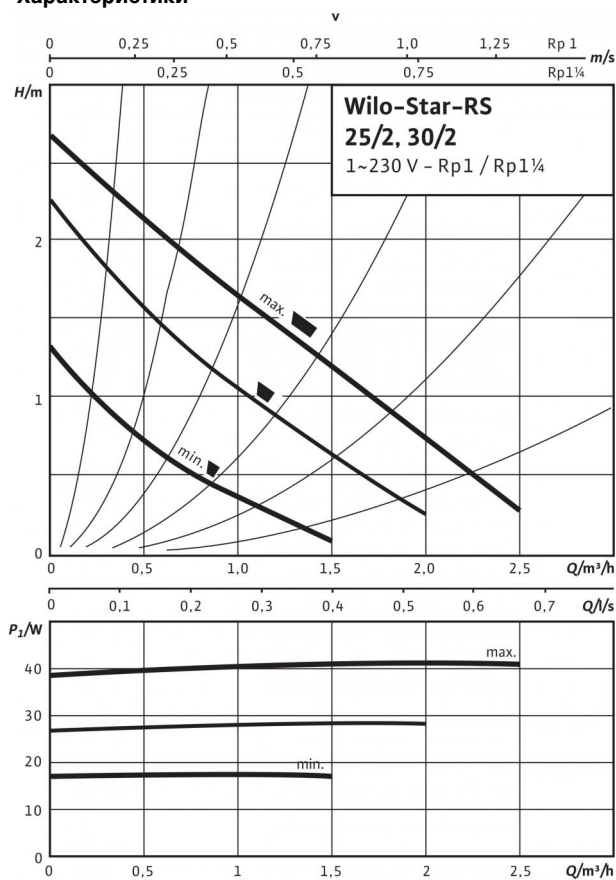
Wilo
4094258
Star-RS 25/8
3,6 kg

Виконання ...RG з корпусом насоса з ливарної бронзи

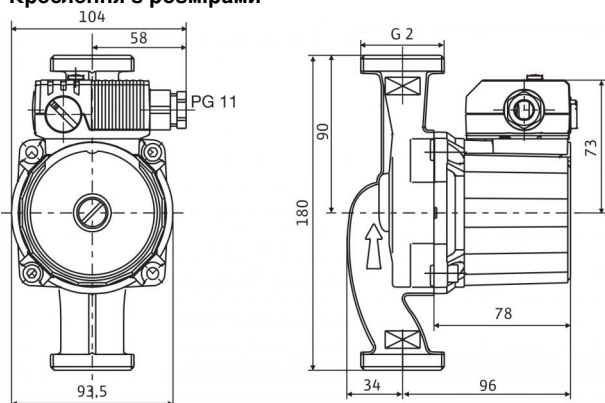
Виконання ...L з під'єднанням для швидкісного деаератора

Технічний паспорт: Star-RS 30/2

Характеристики



Креслення з розмірами



Двигун горизонтальний

Можлива позиція клемної коробки аналогічно годинниковій стрілці на 3, 6, 9 та 12 год

Approved fluids (other fluids on request)

Вода системи опалення (відповідно до VDI 2035)

Водогліколеві суміші (макс. 1:1; при частці гліколю від 20 % необхідно перевіряти робочі характеристики перекачування)

Permitted field of application

Температурний діапазон при макс. температурі навколишнього середовища +40 °C

Максимально допустимий робочий тиск P_{max}

Pipe connections

Різьбове трубне з'єднання

Різьба

Монтажна довжина L₀

Motor/electronics

Електромагнітна сумісність

Випромінювання перешкод

Стойкість до перешкод

Регулювання числа обертів

Клас захисту

Клас ізоляції

Під'єднання до мережі

Число обертів n

Power consumption P₁

Current consumption I

Захист двигуна

Кабельне гвинтове під'єднання PG

•
•

від -10 до +110 °C

10 bar

Rp 1¼

G 2

180 mm

EN 61800-3

EN 61000-6-3

EN 61000-6-2

-

IP 44

F

1~230 V, 50 Hz

1660 / 2210 / 2250 об/хв

18 / 30 / 45 W

0,08 / 0,13 / 0,20 A

не потрібен (стійкий до струмів блокування)

1x11

Materials

Корпус насоса

Робоче колесо

Вал насоса

Підшипник

сірий чавун (EN-GJL-200)

синтетичний матеріал (PP - 40% GF)

високоякісна сталь (X40Cr13)

металонасичений графіт

Мінімальна висота притоку на всмоктувальному патрубку для запобігання кавітації при температурі перекачування води

Мінімальна висота притоку при 50 / 95 / 110 °C

0,5 / 3 / 10 m

Information for order placements

Виріб

Арт. №

Тип

Вага нетто близько m

Виконання ...RG з корпусом насоса з ливарної бронзи

Виконання ...L з під'єднанням для швидкісного деаератора

Wilo

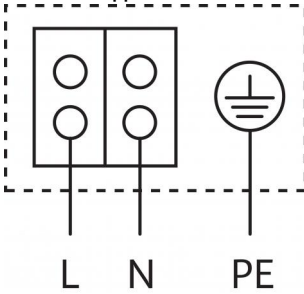
4033760

Star-RS 30/2

2,66 kg

Технічний паспорт: Star-RS 30/2

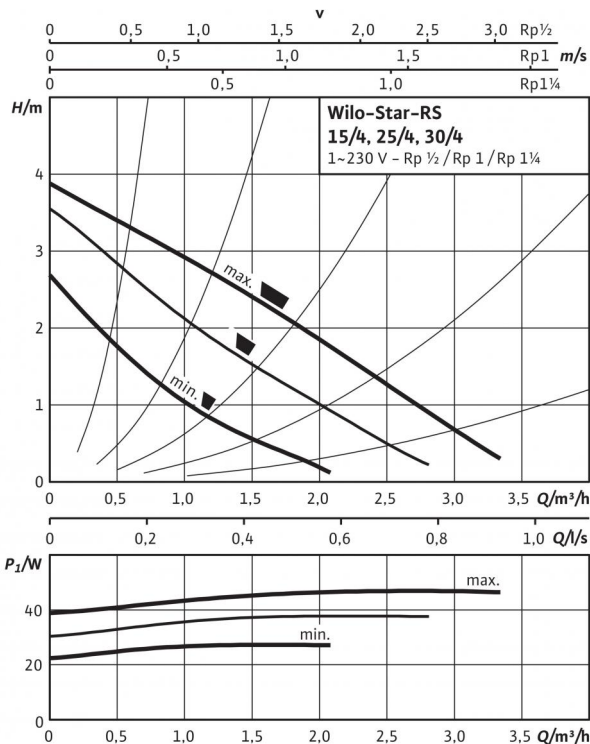
Схема з'єднань



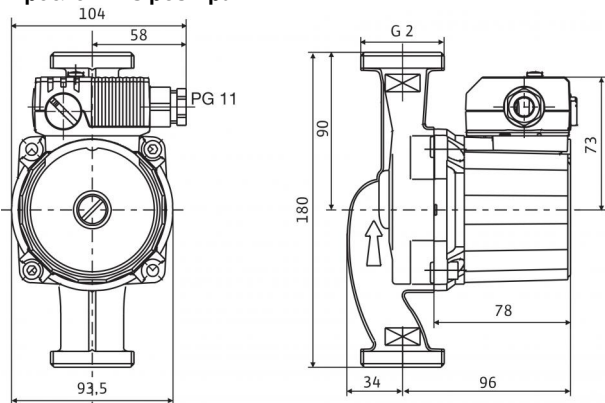
Стійкий до струмів блокування двигун
Однофазний двигун (ЕМ) 2-полюсний - 1~230 В, 50 Гц
Із вбудованим конденсатором

Технічний паспорт: Star-RS 30/4

Характеристики

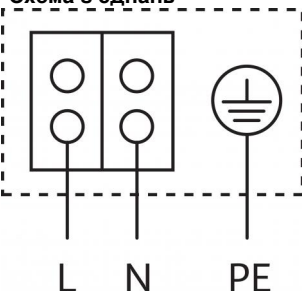


Креслення з розмірами



Двигун горизонтальний
Можлива позиція клемної коробки аналогічно годинниковій стрілці на 3, 6, 9 та 12 год

Схема з'єднань



Стойкий до струмів блокування двигун
Однофазний двигун (EM) 2-полюсний - 1~230 В, 50 Гц
Із вбудованим конденсатором

Approved fluids (other fluids on request)

Вода системи опалення (відповідно до VDI 2035)
Водогліколеві суміші (макс. 1:1; при частці гліколю від 20 % необхідно перевіряти робочі характеристики перекачування)

Permitted field of application

Температурний діапазон при макс. температурі навколишнього середовища +40 °C

Максимально допустимий робочий тиск P_{max}

Pipe connections

Різьбове трубне з'єднання

Різьба

Монтажна довжина L_0

Motor/electronics

Електромагнітна сумісність

Випромінювання перешкод

Стойкість до перешкод

Регулювання числа обертів

Клас захисту

Клас ізоляції

Під'єднання до мережі

Число обертів n

Power consumption P_1

Current consumption I

Захист двигуна

Кабельне гвинтове під'єднання PG

Materials

Корпус насоса

Робоче колесо

Вал насоса

Підшипник

Мінімальна висота притоку на всмоктувальному патрубку для запобігання кавітації при температурі перекачування води
Мінімальна висота притоку при 50 / 95 / 110 °C

Information for order placements

Виріб

Арт. №

Тип

Вага нетто близько m

Виконання ...RG з корпусом насоса з ливарної бронзи

Виконання ...L з під'єднанням для швидкісного деаератора

•
•

від -10 до +110 °C

10 bar

Rp 1 1/4

G 2

180 mm

EN 61800-3

EN 61000-6-3

EN 61000-6-2

-

IP 44

F

1~230 V, 50 Hz

2350 / 2630 / 2720 об/хв

28 / 38 / 48 W

0,13 / 0,17 / 0,21 A

не потрібен (стійкий до струмів блокування)

1x11

сірий чавун (EN-GJL-200)

синтетичний матеріал (PP - 40% GF)

високоякісна сталь (X40Cr13)

металонасичений графіт

0,5 / 3 / 10 m

Wilo

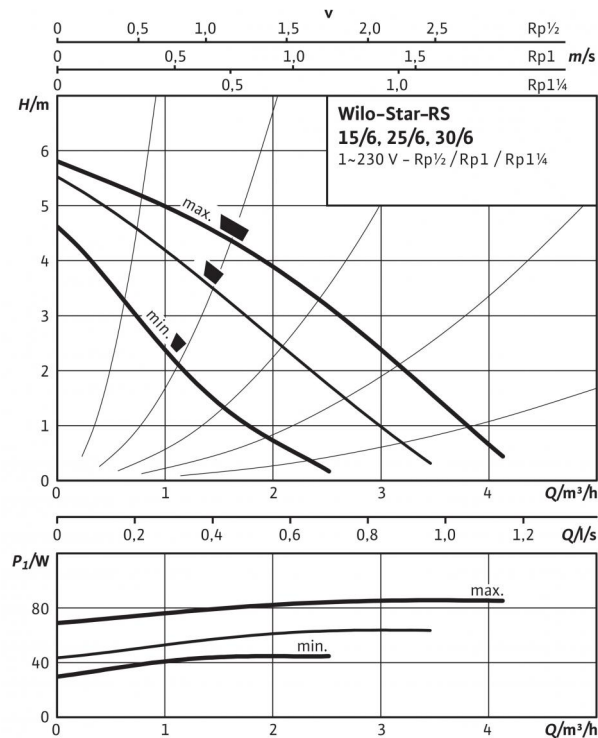
4033765

Star-RS 30/4

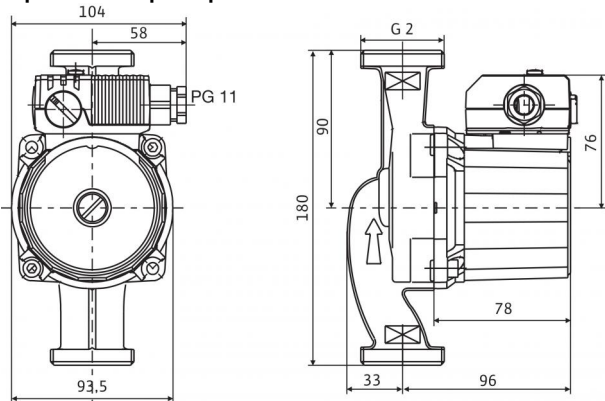
2,68 kg

Технічний паспорт: Star-RS 30/6

Характеристики

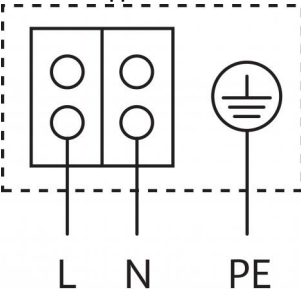


Креслення з розмірами



Двигун горизонтальний
Можлива позиція клемної коробки аналогічно годинниковій стрілці на 3, 6, 9 та 12 год

Схема з'єднань



Стойкий до струмів блокування двигун
Однофазний двигун (EM) 2-полюсний - 1~230 В, 50 Гц
Із вбудованим конденсатором

Approved fluids (other fluids on request)

Вода системи опалення (відповідно до VDI 2035)

Водогліколеві суміші (макс. 1:1; при частці гліколю від 20 % необхідно перевіряти робочі характеристики перекачування)

Permitted field of application

Температурний діапазон при макс. температурі навколишнього середовища +40 °C

Максимально допустимий робочий тиск P_{max}

Pipe connections

Різьбове трубне з'єднання

Різьба

Монтажна довжина L_0

Motor/electronics

Електромагнітна сумісність

Випромінювання перешкод

Стойкість до перешкод

Регулювання числа обертів

Клас захисту

Клас ізоляції

Під'єднання до мережі

Число обертів n

Power consumption P_1

Current consumption I

Захист двигуна

Кабельне гвинтове під'єднання PG

Materials

Корпус насоса

Робоче колесо

Вал насоса

Підшипник

Мінімальна висота притоку на всмоктувальному патрубку для запобігання кавітації при температурі перекачування води

Мінімальна висота притоку при 50 / 95 / 110 °C

Information for order placements

Виріб

Арт. №

Тип

Вага нетто близько m

Виконання ...RG з корпусом насоса з ливарної бронзи

Виконання ...L з під'єднанням для швидкісного деаератора

•
•

від -10 до +110 °C
10 bar

Rp 1 $\frac{1}{4}$
G 2
180 mm

EN 61800-3
EN 61000-6-3
EN 61000-6-2
-
IP 44
F
1~230 V, 50 Hz
2480 / 2750 / 2840 об/хв
43 / 61 / 84 W
0,20 / 0,28 / 0,36 A
не потрібен (стійкий до струмів блокування)
1x11

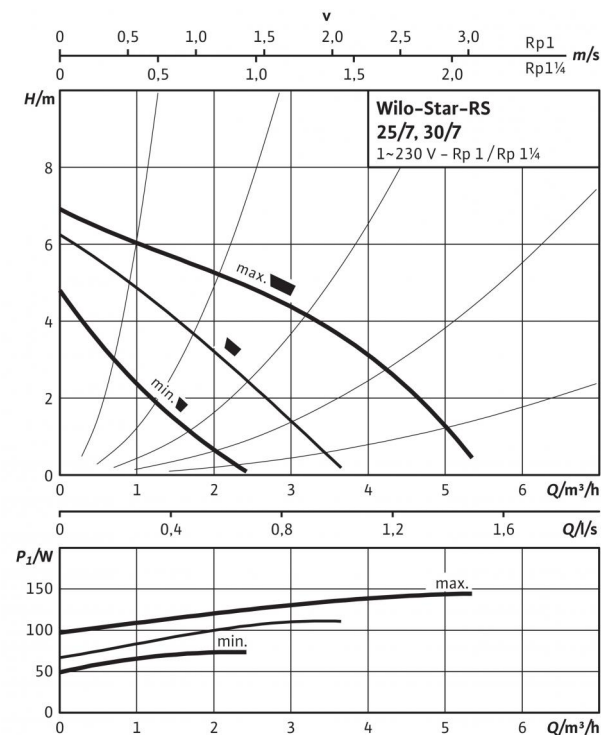
сірий чавун (EN-GJL-200)
синтетичний матеріал (PP - 40% GF)
високоякісна сталь (X40Cr13)
металонасичений графіт

0,5 / 3 / 10 m

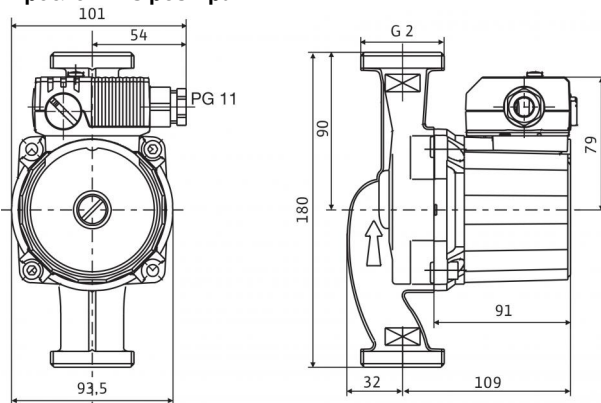
Wilo
4033770
Star-RS 30/6
2,82 kg

Технічний паспорт: Star-RS 30/7

Характеристики

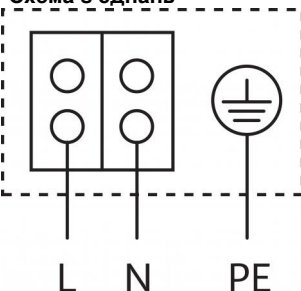


Креслення з розмірами



Двигун горизонтальний
Можлива позиція клемної коробки аналогічно годинниковій стрілці на 3, 6, 9 та 12 год

Схема з'єднань



Стійкий до струмів блокування двигун
Однофазний двигун (EM) 2-полюсний - 1~230 В, 50 Гц
Із вбудованим конденсатором

Approved fluids (other fluids on request)

Вода системи опалення (відповідно до VDI 2035)

Водогліколеві суміші (макс. 1:1; при частці гліколю від 20 % необхідно перевіряти робочі характеристики перекачування)

Permitted field of application

Температурний діапазон при макс. температурі навколишнього середовища +40 °C

Максимально допустимий робочий тиск P_{max}

Pipe connections

Різьбове трубне з'єднання

Різьба

Монтажна довжина L_0

Motor/electronics

Електромагнітна сумісність

Випромінювання перешкод

Стійкість до перешкод

Регулювання числа обертів

Клас захисту

Клас ізоляції

Під'єднання до мережі

Число обертів n

Power consumption P_1

Current consumption I

Захист двигуна

Кабельне гвинтове під'єднання PG

•
•

від -10 до +110 °C

10 bar

Rp 1¼

G 2

180 mm

EN 61800-3

EN 61000-6-3

EN 61000-6-2

-

IP 44

F

1~230 V, 50 Hz

2300 / 2650 / 2800 об/хв

68 / 95 / 132 W

0,30 / 0,42 / 0,58 A

не потрібен (стійкий до струмів блокування)

1x11

Materials

Корпус насоса

Робоче колесо

Вал насоса

Підшипник

сірий чавун

армований скловолокном PP

високоякісна сталь (X40Cr13)

металонасичений графіт

Мінімальна висота притоку на всмоктувальному патрубку для запобігання кавітації при температурі перекачування води

Мінімальна висота притоку при 50 / 95 / 110 °C

0,5 / 3 / 10 m

Information for order placements

Виріб

Арт. №

Тип

Вага нетто близько m

Виконання ...RG з корпусом насоса з ливарної бронзи

Виконання ...L з під'єднанням для швидкісного деаератора

Wilo

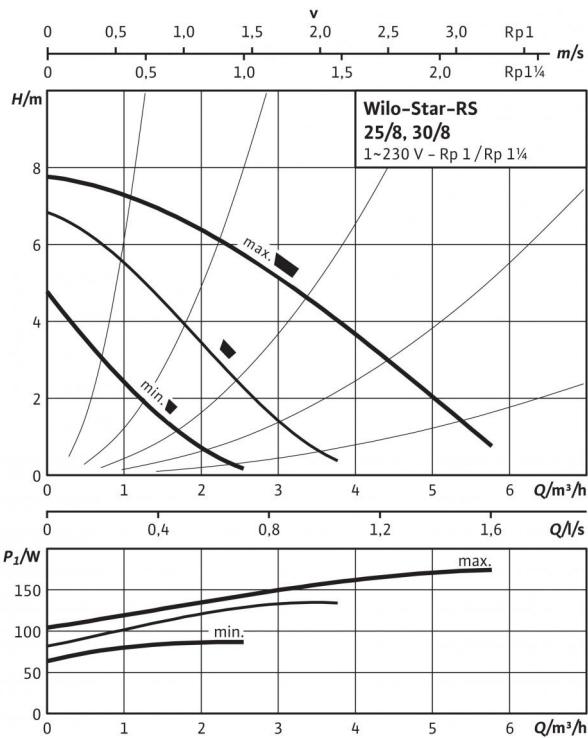
4037311

Star-RS 30/7

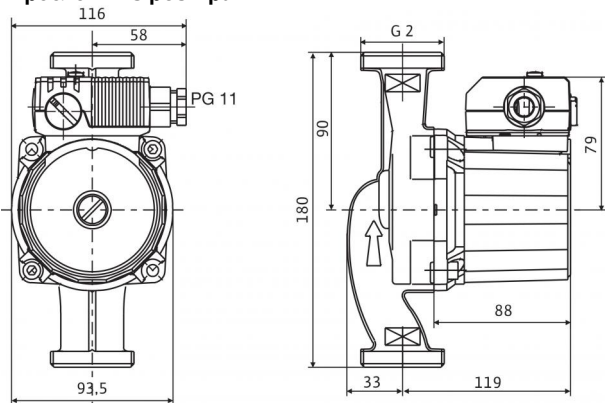
3 kg

Технічний паспорт: Star-RS 30/8

Характеристики

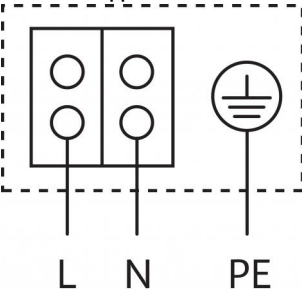


Креслення з розмірами



Двигун горизонтальний
Можлива позиція клемної коробки аналогічно годинниковій стрілці на 3, 6, 9 та 12 год

Схема з'єднань



Стойкий до струмів блокування двигун
Однофазний двигун (EM) 2-полюсний - 1~230 В, 50 Гц
Із вбудованим конденсатором

Approved fluids (other fluids on request)

Вода системи опалення (відповідно до VDI 2035)

Водогліколеві суміші (макс. 1:1; при частці гліколю від 20 % необхідно перевіряти робочі характеристики перекачування)

Permitted field of application

Температурний діапазон при макс. температурі навколишнього середовища +40 °C

Максимально допустимий робочий тиск P_{max}

Pipe connections

Різьбове трубне з'єднання

Різьба

Монтажна довжина L_0

Motor/electronics

Електромагнітна сумісність

Випромінювання перешкод

Стойкість до перешкод

Регулювання числа обертів

Клас захисту

Клас ізоляції

Під'єднання до мережі

Число обертів n

Power consumption P_1

Current consumption I

Захист двигуна

Кабельне гвинтове під'єднання PG

•
•

від -10 до +110 °C

10 bar

Rp 1¼

G 2

180 mm

EN 61800-3

EN 61000-6-3

EN 61000-6-2

-

IP 44

F

1~230 V, 50 Hz

2122 / 2404 / 2760 об/хв

81 / 113 / 151 W

0,40 / 0,60 / 0,76 A

не потрібен (стійкий до струмів блокування)

1x11

Materials

Корпус насоса

Робоче колесо

Вал насоса

Підшипник

сірий чавун

армований скловолокном PP

високоякісна сталь (X40Cr13)

металонасичений графіт

Мінімальна висота притоку на всмоктувальному патрубку для запобігання кавітації при температурі перекачування води

Мінімальна висота притоку при 50 / 95 / 110 °C

0,5 / 3 / 10 m

Information for order placements

Виріб

Арт. №

Тип

Вага нетто близько m

Виконання ...RG з корпусом насоса з ливарної бронзи

Виконання ...L з під'єднанням для швидкісного деаератора

Wilo

4094375

Star-RS 30/8

3,74 kg