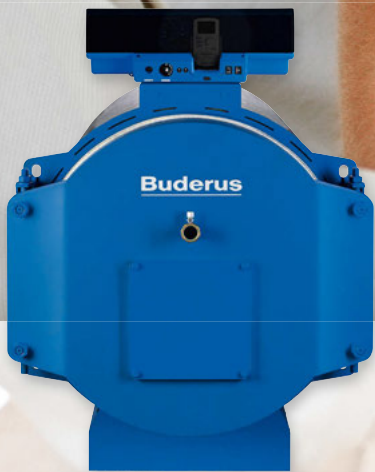


Стальные котлы,
работающие на газовом
и дизельном топливе
Диапазоны мощности:
от 120 кВт до 1850 кВт



Logano SK655
Logano SK755

Отапливать уверенно и профессионально

Тепло – это наша стихия

Buderus

Высокая мощность, высокая надёжность



К отопительным котлам большой мощности предъявляются совершенно иные требования, чем для бытовых котлов. Отопительным котлам и горелкам приходится работать 365 дней в году и при этом они должны быть очень экономными и простыми в обслуживании. Именно для таких целей были созданы стальные водогрейные отопительные котлы Logano SK655 и Logano SK755.

Надёжные и эффективные

Стальные водогрейные отопительные котлы Logano SK655 и Logano SK755, изготовленные в соответствии с Европейским стандартом EN 303/EN 14394, и подходят для использования как в производственных целях на промышленных объектах, так и для покрытия пиковой нагрузки в многоквартирных установках с разными типами котлов. Они очень надёжны и благодаря современным технологиям сжигания топлива обеспечивают высокую энергоэффективность системы отопления.

Эффективность процесса горения

Котлы Logano SK655 и Logano SK755 обладают большим количеством преимуществ. Большие размеры камеры сгорания согласованы с геометрией пламени и обеспечивают высокую эффективность процесса сжигания топлива. Установленная на заводе-изготовителе теплоизоляция котлового блока в сочетании с оптимальными по размеру трубами теплообменника позволяет достигать номинального КПД до 93%.

Дизельное топливо или газ, от самого маленького до большого

Выбор вида топлива не представляет никакой проблемы. Котлы Logano SK655 и Logano SK755 могут эксплуатироваться как на дизельном топливе, так и на газе. Точно так же легко подобрать котел необходимой мощности. Так как Logano SK655 представлен в типоразмерах от 120 кВт до 360 кВт, а Logano SK755 – от 420 кВт до 1850 кВт у Вас есть возможность выбрать именно котел той мощности, которой необходимо. Также эти котлы могут работать вместе с широким ассортиментом дополнительного оборудования, например, с баками-водонагревателями.



Система управления: интеллектуальная система управления Logamatic 4000 позволяет качественно и точно обеспечивать необходимые параметры теплоносителя для каждого потребителя.



Мы предлагаем на Ваш выбор одно-, двухступенчатые и модулированные горелки разных производителей под котел каждого типоразмера. Горелки могут работать на газообразном и дизельном топливе. Более подробная информация по подбору горелок содержится в каталоге комплектующих.

Buderus

Стальные водогрейные
отопительные котлы

Logano SK655			Logano SK755									
Типоразмер котла		кВт	120	190	250	300	360	420	500	600	730	820
Длина котла	LG (Дк)	мм	1522	1668	1817	1895	1933	2142	2075	2320	2270	2469
Ширина котла	B (Ш)	мм	800	850	890	890	955	955	1040	1040	1040	1040
Высота котла, суммарная (с системой регулирования)	H (В)	мм	1157	1220	1255	1255	1320	1320	1430	1430	1430	1430
Высота котла	HK (Вк)	мм	937	1000	1035	1035	1100	1100	1210	1210	1320	1320
Подключение дымоотвода	DAA (ØД)	мм	200	200	250	250	250	250	300	300	350	350
Подключение прямого / обратного трубопровода котла	VK/RK (ПТК/ОТК)	DN	65	65	65	65	80	80	100	100	125	125
Вес		кг	450	520	610	670	800	900	1040	1150	1360	1460
ЕС-обозначение, идентификационный № продукта	CE 1015-07											

Система управления для котлов мощностью до 820 кВт
устанавливается на котле сверху

Logano SK755						
Типоразмер котла		кВт	1040	1200	1400	1850
Длина котла	LG (Дк)	мм	2600	2882	3050	3340
Ширина котла (без системы регулирования)	B (Ш)	мм	1250	1250	1390	1510
Ширина котла (с системой регулирования)	BG (Шср)	мм	1470	1470	1610	1730
Суммарная высота	H (В)	мм	1475	1475	1612	1730
Подключение дымоотвода	DAA (ØД)	мм	350	350	400	400
Подключение прямого / обратного трубопровода котла	VK/RK (ПТК/ОТК)	DN	125	125	150	200
Вес		кг	1790	2070	2660	3600
ЕС-обозначение, идентификационный № продукта	CE 1015-07					

Система управления для котлов мощностью от 1040 кВт
устанавливается по выбору на правой или на левой стороне котла

Преимущества котлов Logano SK655 и Logano SK755:

- ◆ Поставляется в обшивке с теплоизоляцией, что сокращает затраты при монтаже.
- ◆ В сочетании с системой Logamatic 4324 обеспечивается возможность достижения высокой температуры в прямом трубопроводе котла до 105°C
- ◆ Новый дизайн с возможностью открытия двери котла направо или налево
- ◆ Высокий номинальный коэффициент полезного действия до 93%
- ◆ Большая гибкость в сочетании с модульной системой управления Logamatic 4000
- ◆ Толщина теплоизоляции 50 мм
- ◆ Чистка котла через переднюю дверь
- ◆ Новая арматурная группа с манометром и штуцерами для подключения датчиков-ограничителей



Logano SK755



Logano SK655

**Офіційний партнер Будерус Україна
з продажу, монтажу, сервісу
TETAN Інженерні Системи**

вул. Здолбунівська 7-А, м. Київ, Україна
тел./факс: +380 (44) 362 33 00
email: info@tetan.ua

tetan.ua



Будерус-Украина

Київ, 02660,
ул. Крайняя, 1; тел.: (044) 390-71-93, факс: (044) 390-71-94

Днепропетровск, 49000,
ул. Стартовая, 20; тел.: (056) 790-35-33, факс: (056) 790-35-34

Львов, 79014,
ул. Лычаковская, 255; тел.: (032) 253-24-07, факс: (032) 251-47-15

Одесса, 65085,
Тираспольское шоссе, 19; тел.: (048) 780-47-74, факс: (048) 780-47-70

www.buderus.com

Buderus