

Хранить для дальнейшего использования!

# Инструкция по монтажу

## 2-ступенчатый модуль FM 242

### 1. Общие положения

#### Внимание!

Модуль оборудован деталями, чувствительными к электростатическому заряду.

Поэтому запрещается прикасаться к плате!

Опасность повреждения!

Перед установкой модуля необходимо на короткое время прикоснуться к трубопроводной сети, чтобы обеспечить отвод электростатического заряда тела.

### 2. Монтаж

#### 2.1 Монтаж модуля

- Отключить электропитание установки.
- Снять кожух устройства регулирования (Рис. 1).

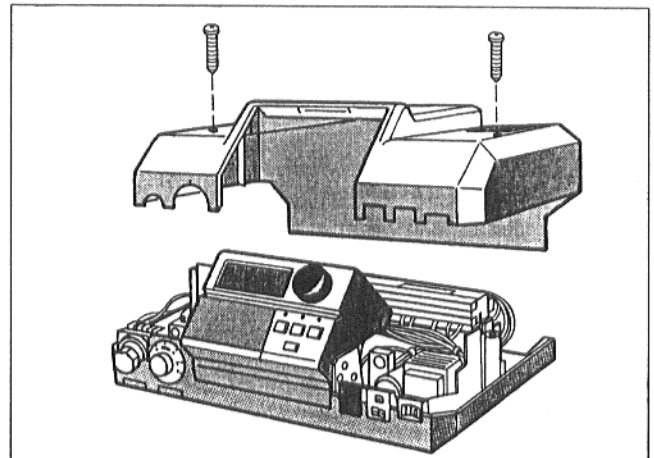


Рис. 1

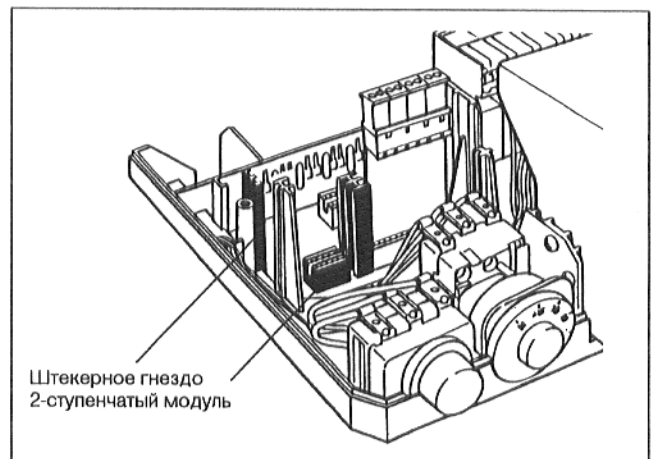


Рис. 2

- Ввести модуль в направляющие и вставить в штекерную колодку (Рис. 3).
- Привинтить устройство регулирования.
- Выполнить проверку функции (например, с помощью релейного теста).

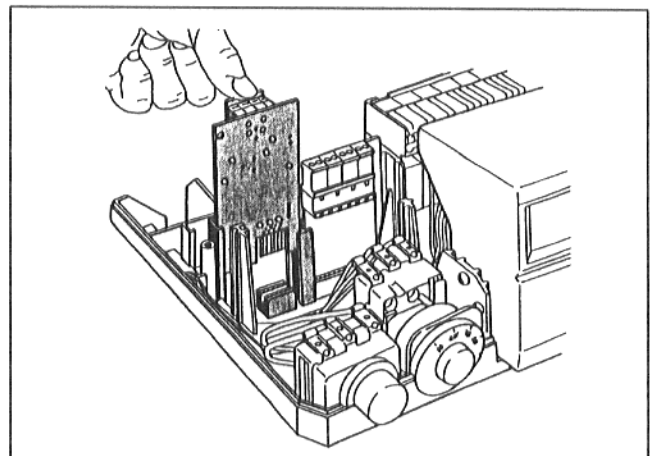


Рис. 3

## Инструкция по монтажу

### Коммуникационный модуль KM 271

#### 1. Общие положения

##### Внимание!

Модуль оборудован деталями, чувствительными к электростатическому заряду. Поэтому запрещается прикасаться к плате! Опасность повреждения! Перед установкой модуля необходимо на короткое время прикоснуться к трубопроводной сети, чтобы обеспечить отвод электростатического заряда тела.

#### 2. Монтаж

##### 2.1 Монтаж модуля

- Отключить электропитание установки.
- Снять кожух устройства регулирования (Рис. 1).

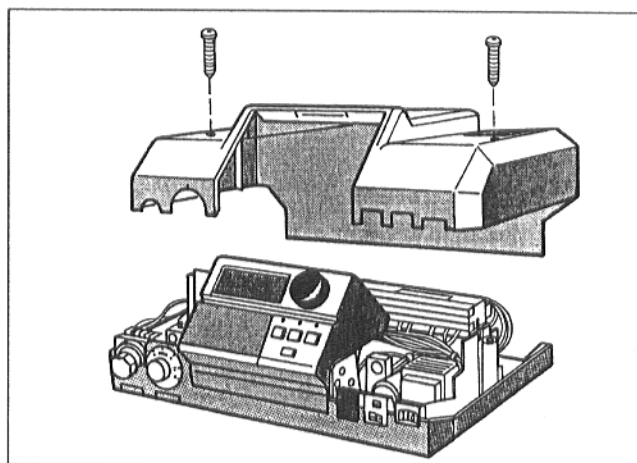


Рис. 1

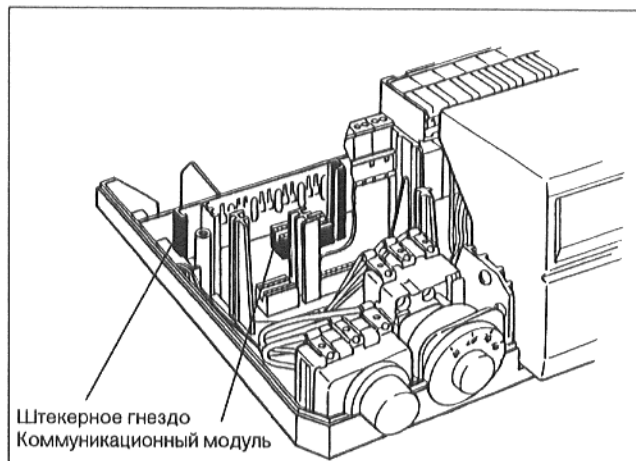


Рис. 2

- Ввести модуль в направляющие и вставить в штекерную колодку (Рис. 3).
- Привинтить устройство регулирования.
- Выполнить проверку функции.
- Проверку можно выполнить вращением поворотного регулятора. Появление на дисплее сообщения "ОТХОДЯЩИЙ ГАЗ" свидетельствует о том, что модуль опознан и правильно установлен.

**Офіційний партнер Будерус Україна  
з продажу, монтажу, сервісу  
ТЄТАН Інженерні Системи**

вул. Здобунівська 7-А, м. Київ, Україна  
тел./факс: +380 (44) 362 33 00  
email: info@tetan.ua

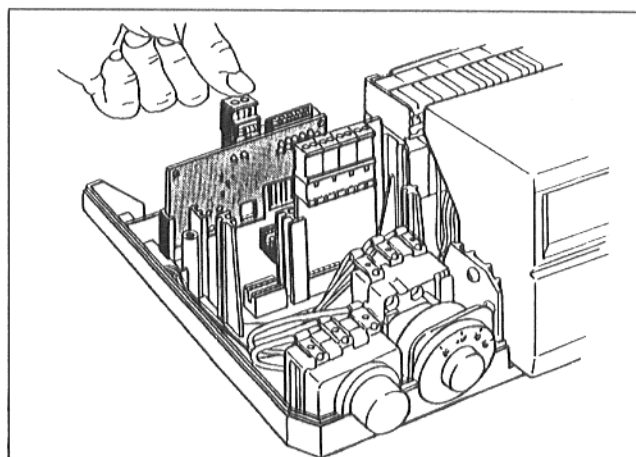


Рис. 3